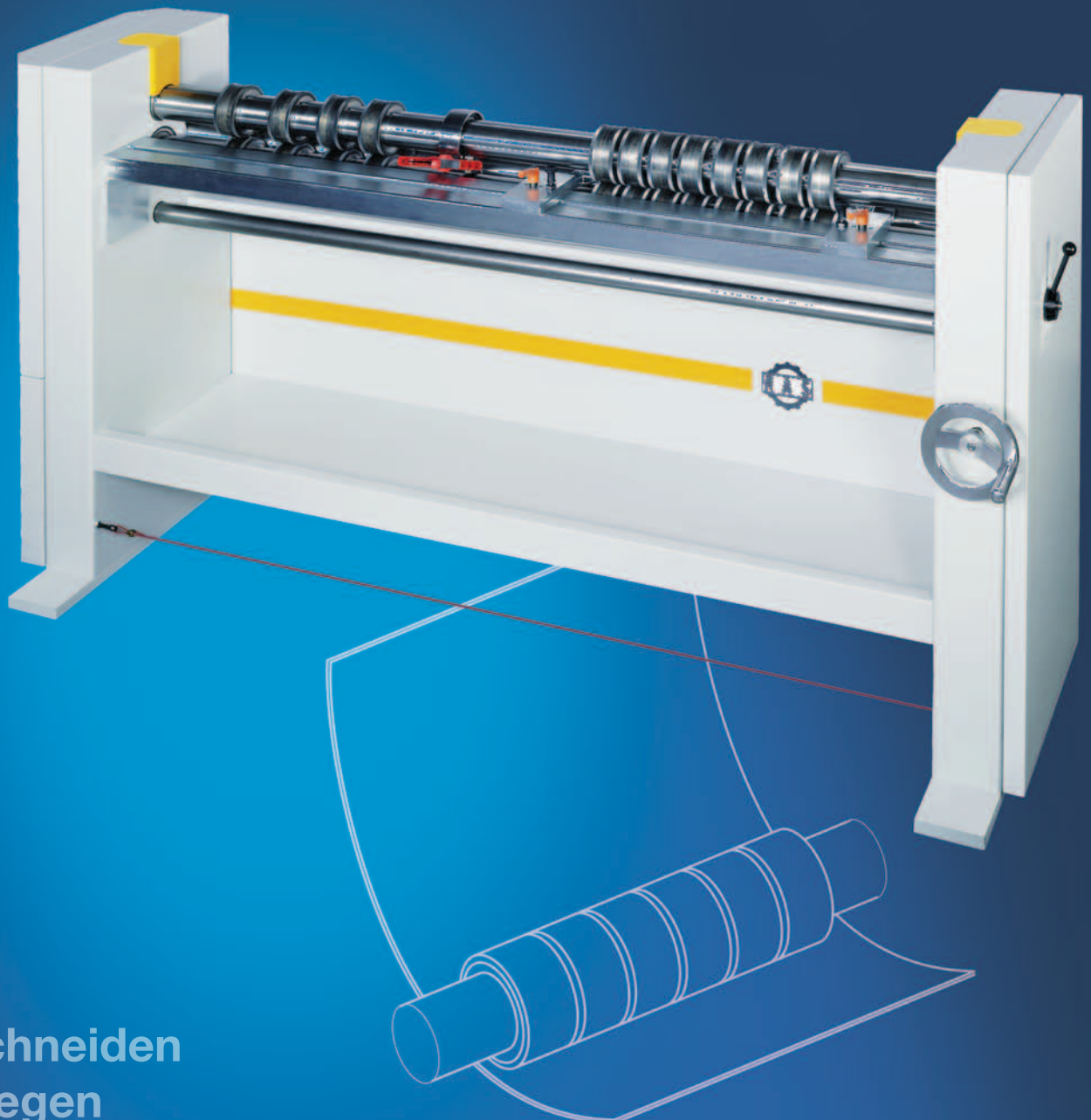


## VENTIrounder



- **Schneiden**
- **Biegen**
- **Formen**

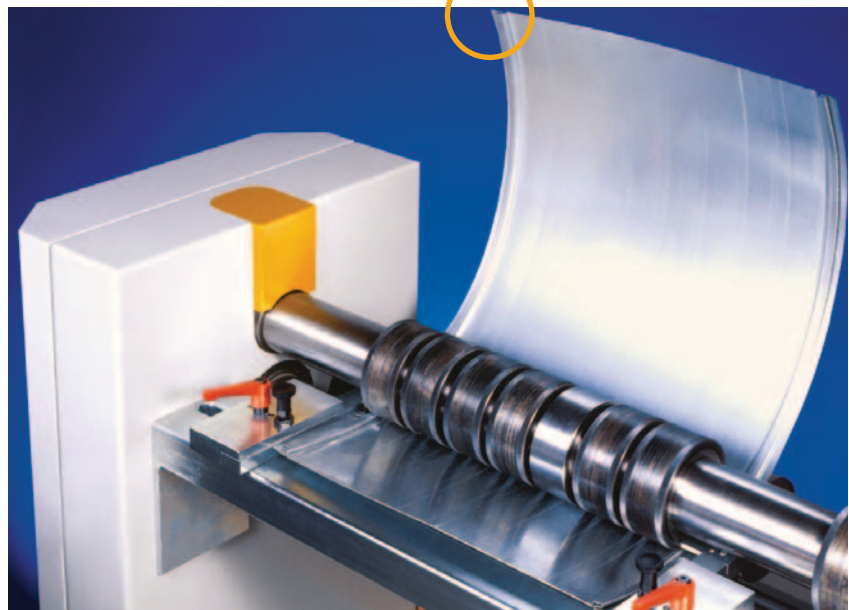
## VENTIrounder

### Luftkanal-Mantelbleche präzise runden!

Der RAS VENTIrounder rundet Innen- und Außenmäntel von Kanalbögen einfach und schnell. Die Besonderheit: Die Bleche haben schon einen Falz anprofiliert. Normale Rundmaschinen würden den Falz beim Runden platt drücken. Nicht so der RAS VENTIrounder!

Beim RAS VENTIrounder verschieben Sie einfach die Umformrollen auf das ungefähre Breitenmaß der Platine. Die gerändelten Rollen sorgen für einen guten Transport des Materials und stützen sich am Blech ab. Somit bleibt der Schnappfalz oder Pittsburghfalz beim Runden offen. Zudem sind auch Rollen für den Stehfalz erhältlich. Die Maschine gibt es auch in einer Ausführung für das Runden von Edelstahlblechen. Ganz egal welche Konfiguration sie wählen: Das Ergebnis sind perfekt geformte Luftkanalbleche!

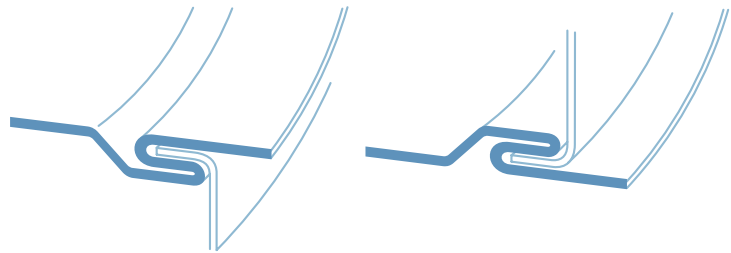
Ein Getriebemotor mit stufenloser Geschwindigkeit treibt die obere und untere Welle feinfühlig an. Den Vorwärts- und Rückwärtslauf wählen Sie bequem mittels Fußschalter. Die Wellen sind wälzgelagert im stabilen und wuchtigen Maschinen-gestell.



#### Standard:

- 12 gehärtete Umformrollen auf jeder Welle
- Handrad zum feinfühligem Zustellen der hinteren Welle
- Versteifungszange
- Fußschalter für variable Geschwindigkeit
- Fußschalter zum Richtungswechsel

## VENTIrounder



Beispiel: Innenbögen und Außenbögen mit Pittsburghfalz



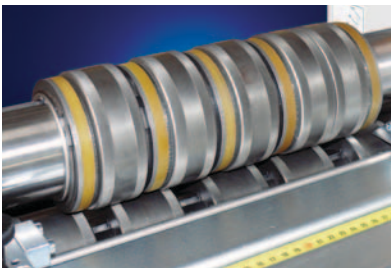
Die Positionsanzeige erlaubt ein wiederholgenaues Einstellen des Rundungsradius



Die Versteifungszange sorgt für eine konstante Rundung



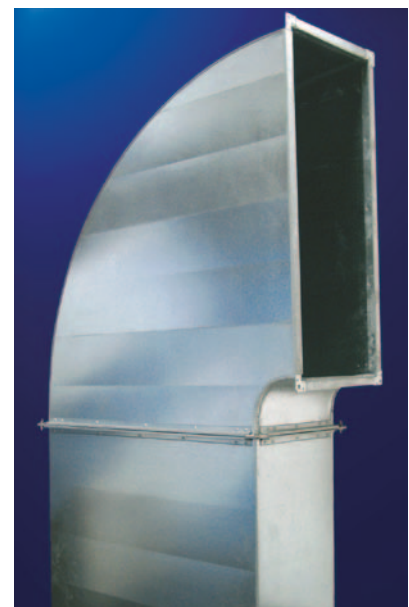
Das Maßband im Tisch zum schnellen Einstellen der Rollen



Die Umformrollen zum Runden von Blechen mit Stehfalz



Maschine für Edelstahlbearbeitung mit hartverchromten Rollen und Edelstahl-Kontaktflächen



Mit dem RAS VENTIrounder gerundete Luftkanal-Mantelbleche

### Wahlweise:

Rollen für Schnappfalz und Pittsburghfalz

Rollen für Schnappfalz, Pittsburghfalz und Stehfalz

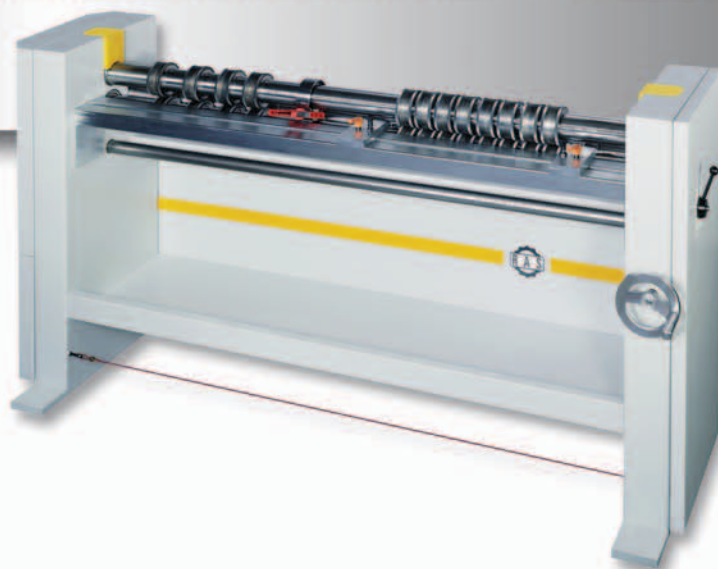
Maschine für Edelstahlbearbeitung von Schnappfalz und Pittsburghfalz

Tischausführung für Schnappfalz und Pittsburghfalz

Tischausführung für Schnappfalz, Pittsburghfalz und Stehfalz



## VENTIrounder



## Rundmaschine

Technische Daten	VENTIrounder
Blechdicke max. (bei 400 N/mm <sup>2</sup> )	1,25 mm
Blechbreite min.	120 mm
Blechbreite max.	1500 mm
Radius min.	ca. 150 – 200 mm
Max Stehfalzhöhe	13 mm
Geschwindigkeit	0 – 10 m/min
Antriebsleistung	1,5 kW
Maschinenbreite	2200 mm
Maschinentiefe	650 mm
Maschinenhöhe	1050 mm
Arbeitshöhe	870 mm
Betriebsspannung	230 V, 1 Phase
Gewicht netto	480 kg

RAS Reinhardt Maschinenbau GmbH  
Richard-Wagner-Str. 4-10  
71065 Sindelfingen · Germany  
Tel. +49-7031-863-0  
Fax +49-7031-863-185

[www.RAS-online.de](http://www.RAS-online.de)  
[Info@RAS-online.de](mailto:Info@RAS-online.de)

Änderungen vorbehalten.  
Abbildungen können Optionen enthalten.